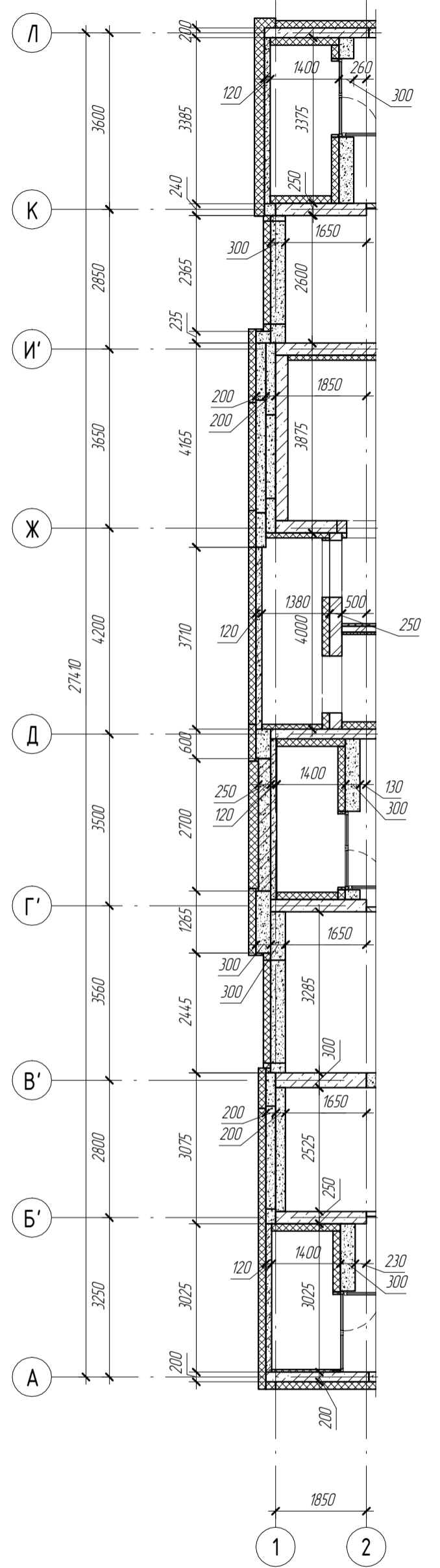


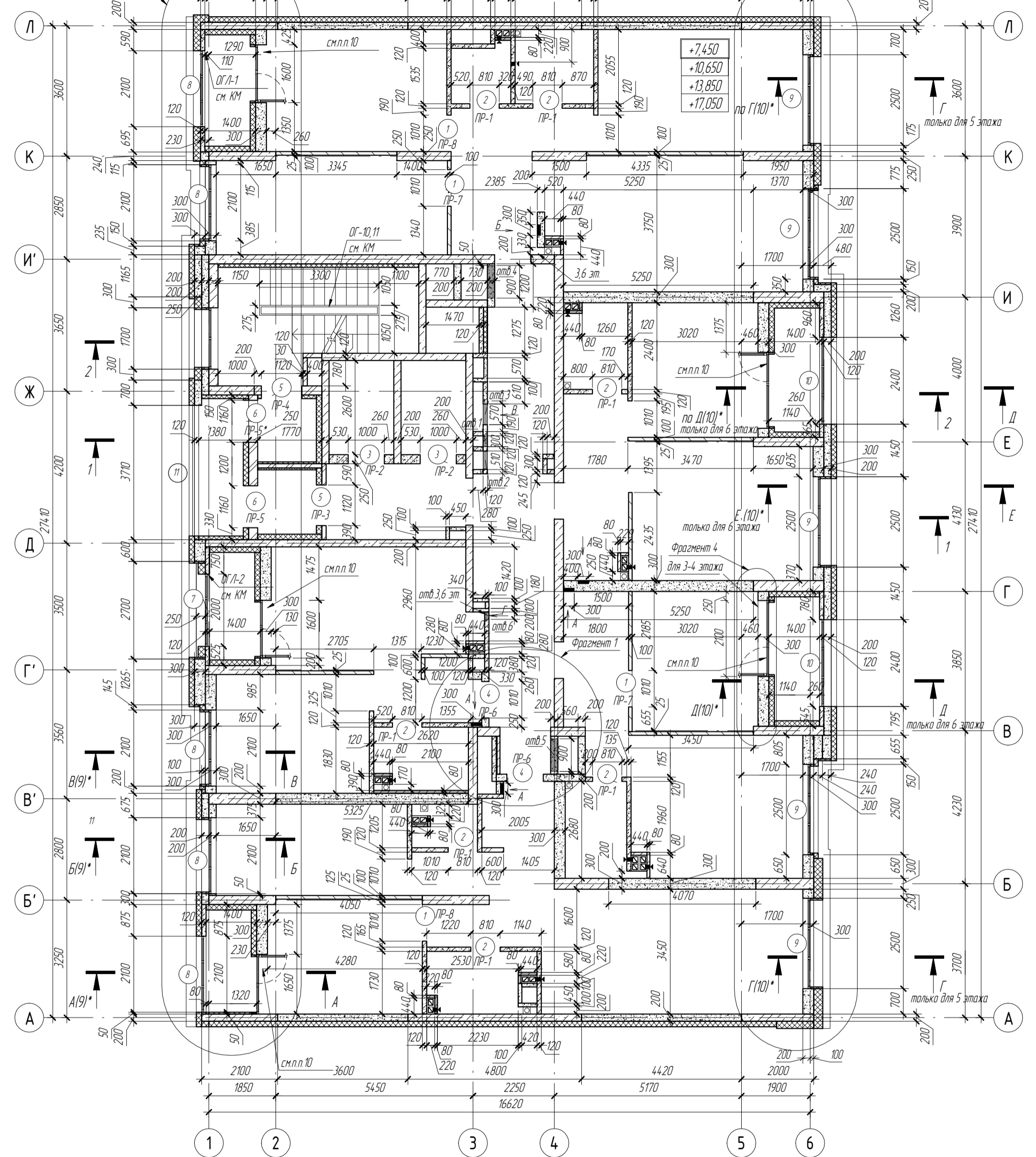
Фрагмент 2, М 1:100

Высота сечения 300 мм от пола
Только для 3-го этажа

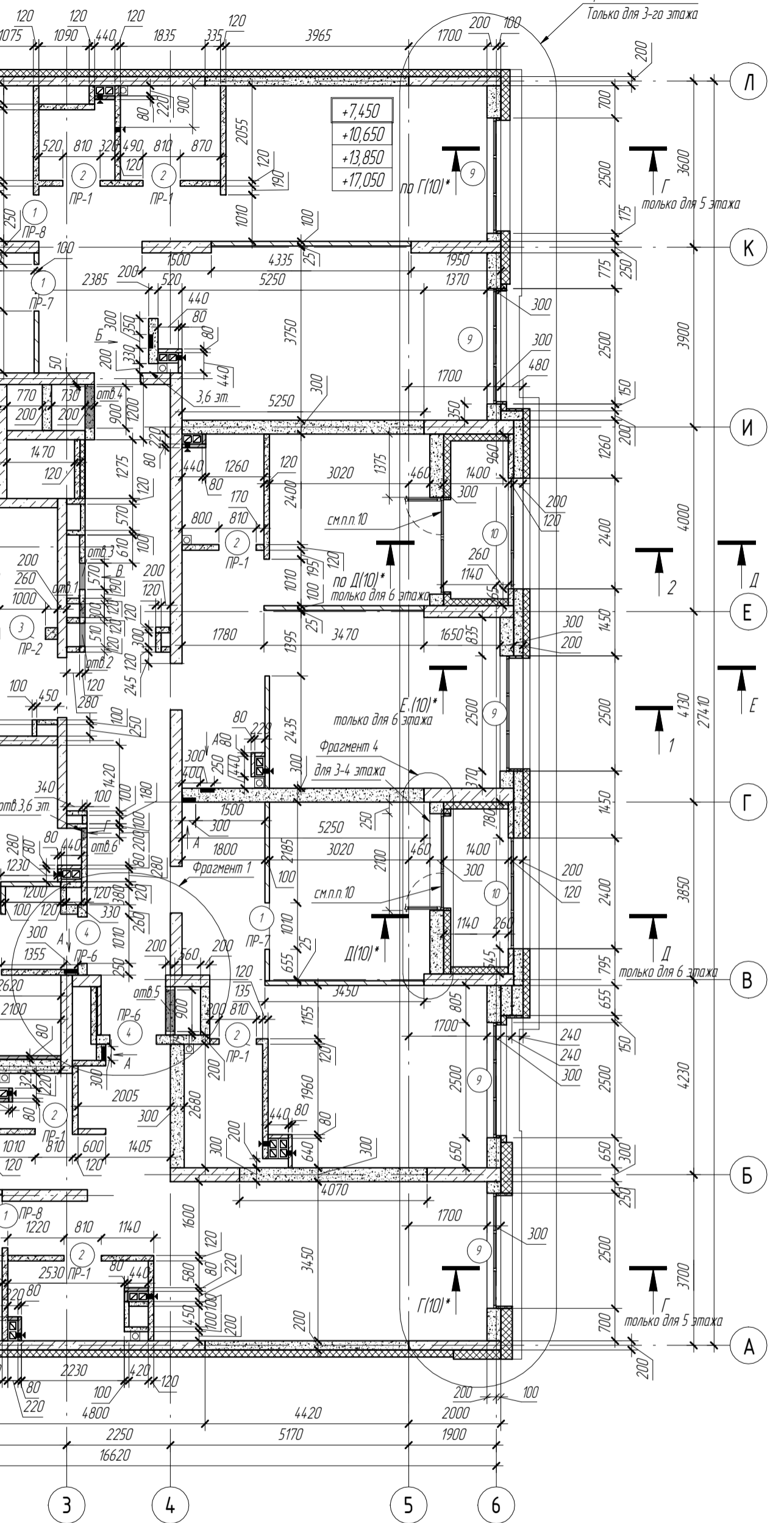


Фрагмент 2

Только для 3-го этажа

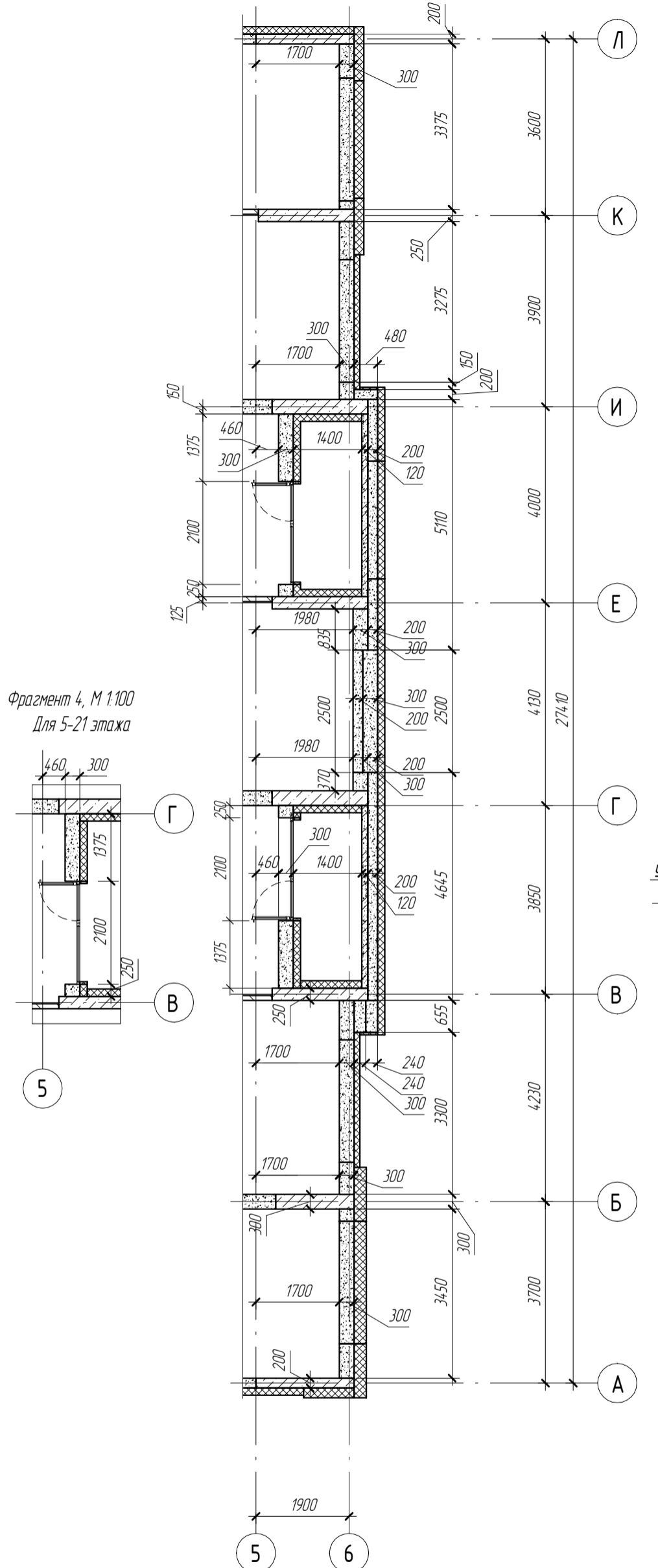


Кладочный план 3-6-го этажа, М 1:100



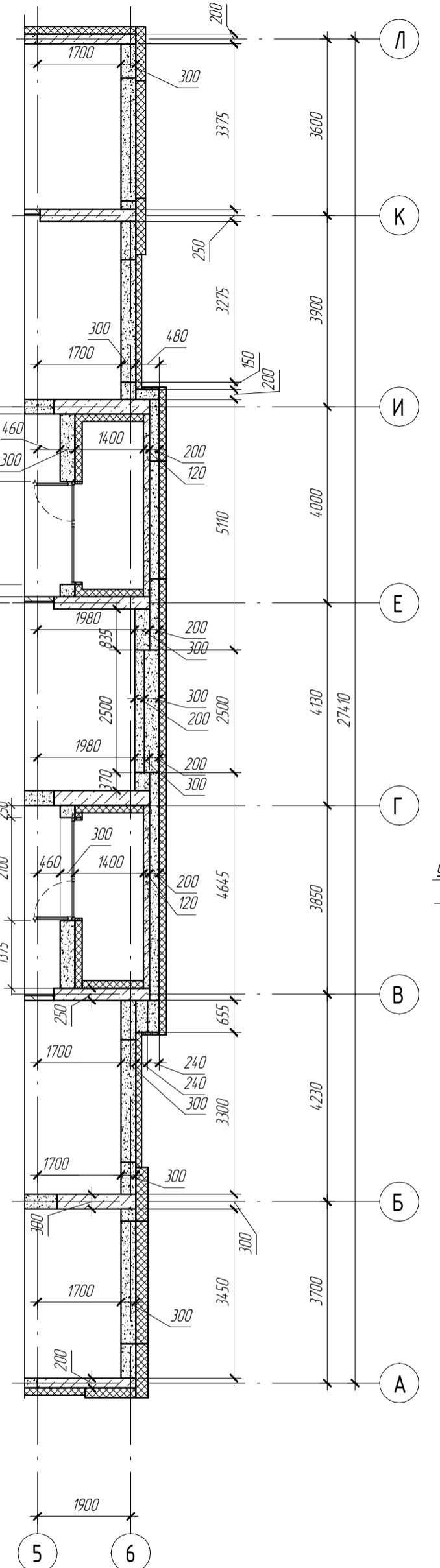
Фрагмент 3

Только для 3-го этажа

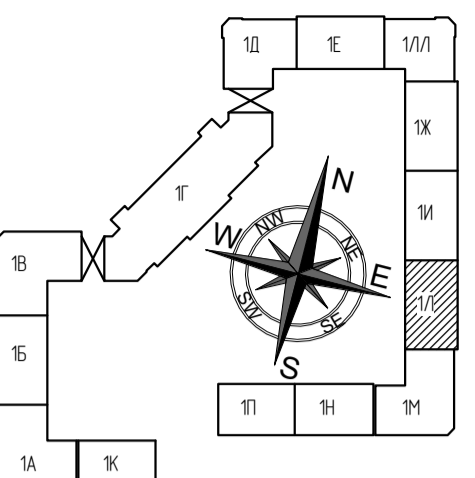
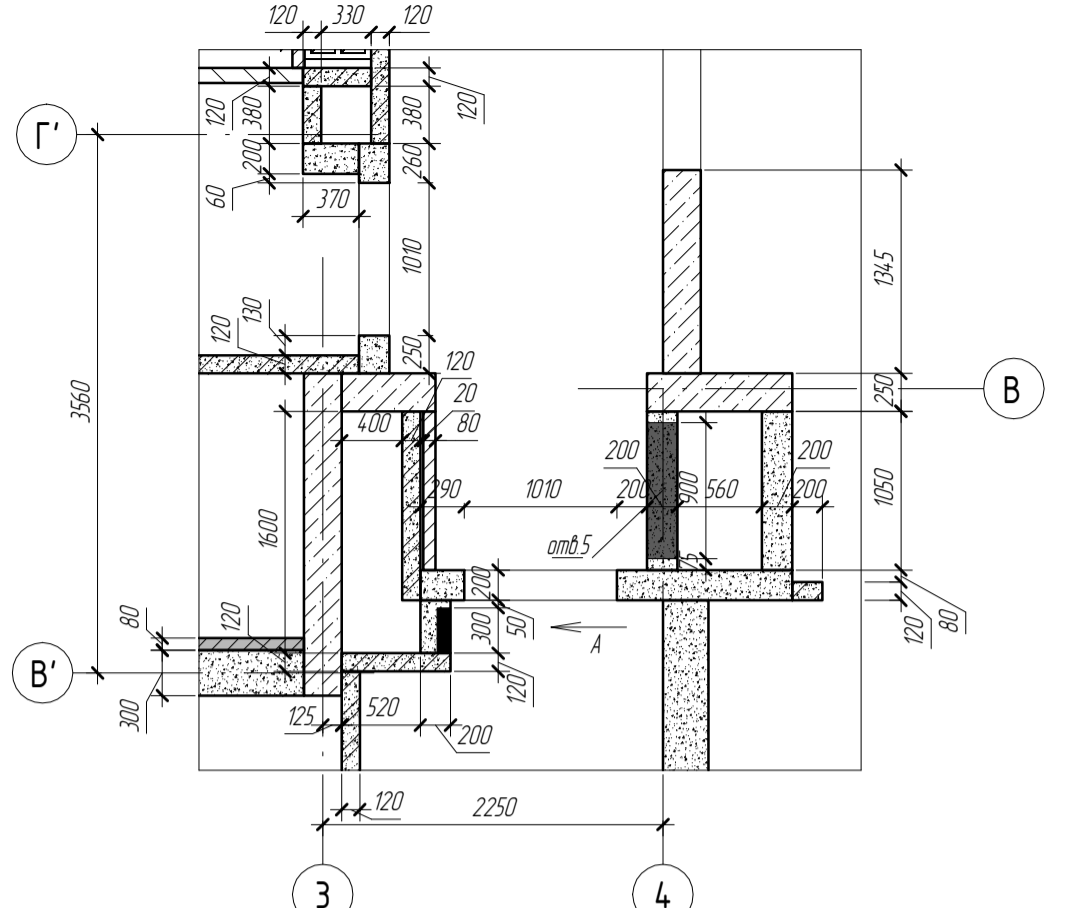


Фрагмент 3, М 1:100

Высота сечения 300 мм от пола
Только для 3-го этажа



Фрагмент 1, М 1:50



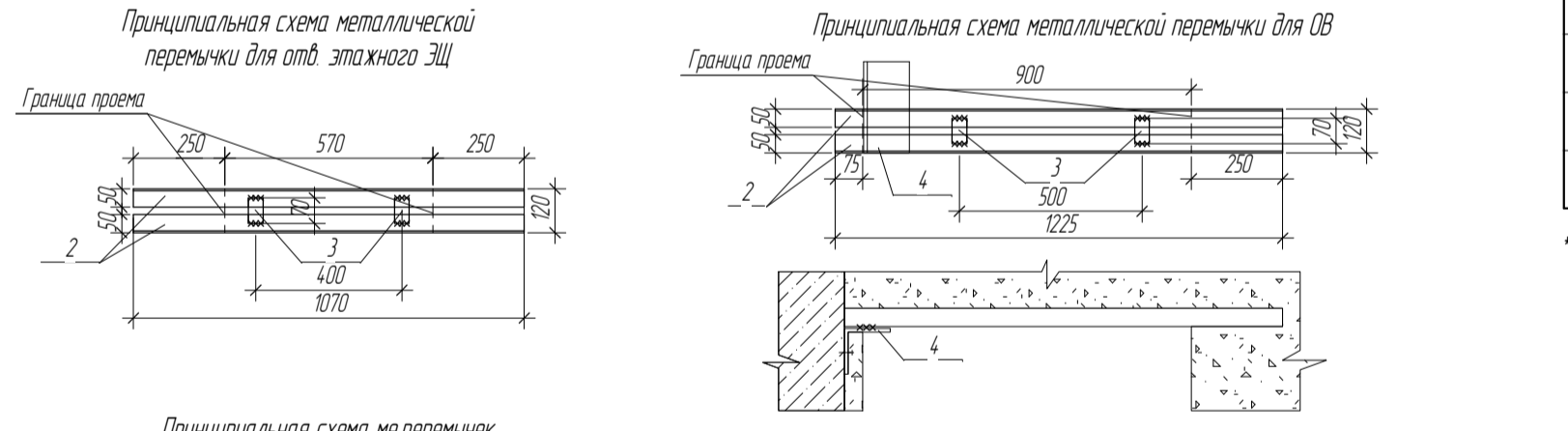
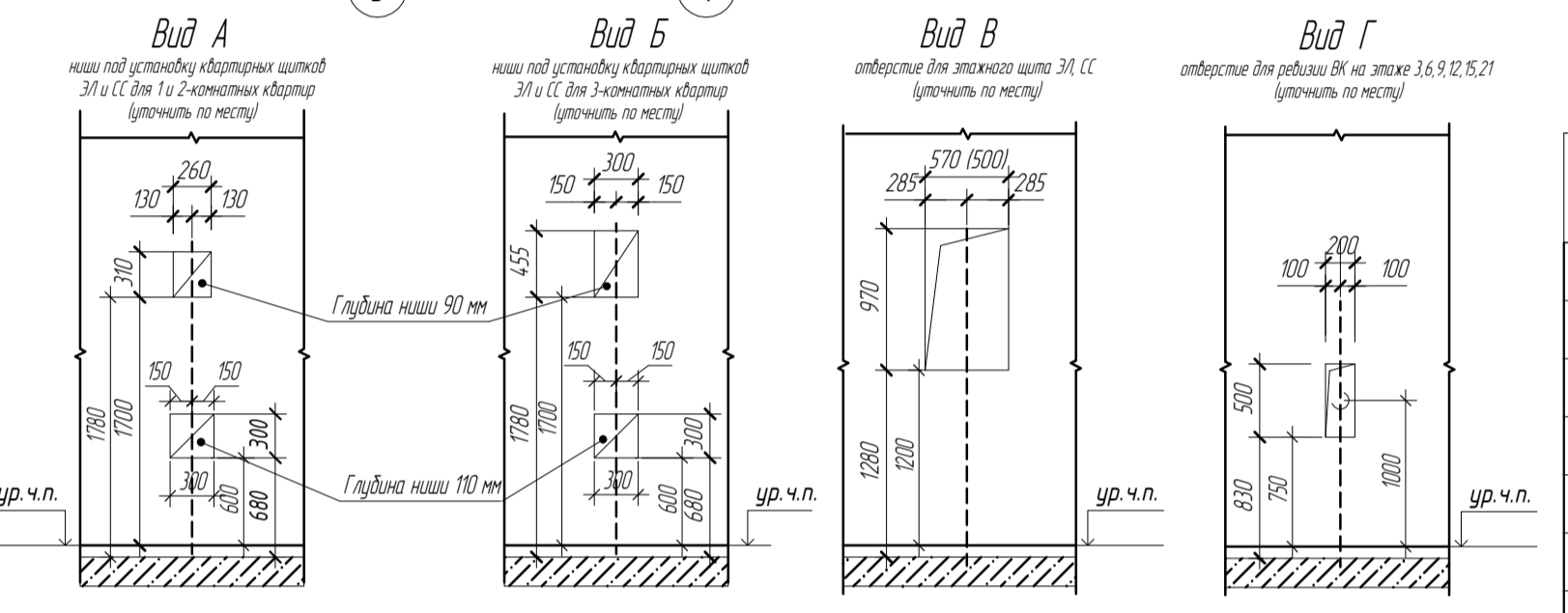
Ведомость проемов АР4 (3-17,19-21 этажи)

Марка, поз	Размер проема (вххг), мм	Низ проема от плиты перекрытия
1	1010x2400	0 мм
2	810x2400	0 мм
3	1000x2170	0 мм
4	1010x2200	0 мм
5	1120x2200	0 мм
6	1160x2200	0 мм
7	2000x2080	920 мм
8	2100x2080	920 мм
9	2500x2080	920 мм
10	2400x2080	920 мм
11	3610x1600	1400 мм

Групповая спецификация кладочных материалов АР4

Обозначение	Объем, м3	Примеч
КР-р-пу 250x120x88/14нФ/100/14/25/ГОСТ 530-2012-120мм	33,85	
КР-р-пу 250x120x88/14нФ/100/14/25/ГОСТ 530-2012-250мм	48,80	
Перегородка ППТ 80мм Владо	42,74	
Перегородка ППТ 80мм обн	31,06	
Перегородка ППТ 100 мм	174,13	
Перегородка Твинблок Т6100/0600/В3,5 ГОСТ 31360-2007-100 мм	24,62	
Перегородка- КР-р-по-250x120x88/14нФ/150/2/35-120 мм	372,45	
Стена- КР-р-по-250x120x88/14нФ/150/2/35-250мм	31,35	
Твинблок Т6200/0600/В3,5 /F100 ГОСТ 31360-2007-200 мм	461,25	
Твинблок Т6240/0600/В3,5 /F100 ГОСТ 31360-2007-240 мм	21,89	
Твинблок Т6300/0600/В3,5 /F100 ГОСТ 31360-2007-300 мм	689,21	

* Расчет материалов приведен суммарно на все жилые этажи



ПРИМЕЧАНИЕ

- Общие указания см. л. 15
- Указания по армированию кладки и схемы крепления к железобетонным конструкциям см. л. 7, л. 8
- Отверстия в перегородках для прохода систем канализации будут закрыты монтажными ВК по месту.
- Принципиальная схема перемычки ПР-6 дана на л. 6
- Узелки пристреливать к монолитным стенам анкерными болтами для бетона М8х10х100 класс В82
- Металлические элементы предварительно очистить от жировых пятен, грязи, покрыть эмалью ПР-115 ГОСТ Р 51691-2008 (цвет серый) за 2 раза по грунтушке ГФ -021 по ГОСТ 25129-82
- Сварку вести по ГОСТ 5264-80 марки Н1
- Перемычки ПР-6 уложить в блок
- С 3-го по 21-й этаж выполнить усиление кирпичного ограждения переходной лоджии см. 01-П-АМ
- Проемы внешние на всю высоту этажа без перемычки и кладки
- Ведомость проемов, Ведомость перемычек, Спецификация элементов перемычек даны на один типовой этаж
- Перемычки для отверстий в стенах для инженерных сетей шириной менее 500 мм выполнять из арматуры - 2 стержня Ф12А500С (L=отб+400 мм) / ГОСТ 52544-2006, перемычки для отверстий шириной свыше 500 мм выполнять из узкоклад - 2 узкоклад 50х50х5 (L=отб+500 мм) / ГОСТ 8509-93, узлоклад уложить в плоскость стены.

- Условные обозначения
- КР-р-пу 250x120x88/14нФ/100/14/25/ГОСТ 530-2012
 - КР-р-по 250x120x88/14нФ/150/2/35/ГОСТ 530-2012
 - монолитный железобетон
 - ИНСИ-блок Т6-300/0600/В3,5 /F100 ГОСТ 31360-2007-300 мм
 - Т6-240/0600/В3,5 /F100 ГОСТ 31360-2007-240 мм
 - Т6-200/0600/В3,5 /F100 ГОСТ 31360-2007-200 мм
 - Т6-100/0600/В3,5 ГОСТ 31360-2007-100 мм
 - утеплитель минераловатные плиты, см. пилн.2
 - плита гипсовая пустотелая ППТ 100 ТУ 5742-003-78667917-2005
 - плита гипсовая влагостойкая пустотелая ППТ 80 ТУ 5742-003-78667917-2005
 - ПР-2 - марка перемычки по проекту (см. ведомость перемычек)
 - оконные и дверные проемы (см. ведомость проемов)
 - стояк канализационный (см. ВК)

Ведомость отверстий 3 этажа

Поз	Размеры (вххг), мм	Кол-во	Отметка низа отв от 0,000	Отметка низа отв от отверстия от плиты	Высота низа отв от уровня ч.п.	Примечание
отб 6	200x500	1	-8,200	-0,830	-0,750	ВК (В.6, 9, 12, 15, 18, 21 этажи)
отб 1	300x700	1	-9,670	-2,300	-2,220	Эт (В.5, 7, 9, 11, 13, 15, 17, 19, 21 этажи)-под плитой-без перемычки
отб 2	500x970	1	-8,650	-1,280	-1,200	СС (Ш)
отб 3	570x970	1	-8,650	-1,280	-1,200	Эт (Ш)
отб 4	900x700	1	-9,670	-2,300	-2,220	Об (под плитой)-без перемычки
отб 5	900x800	1	-7,750	-0,380	-0,300	Об

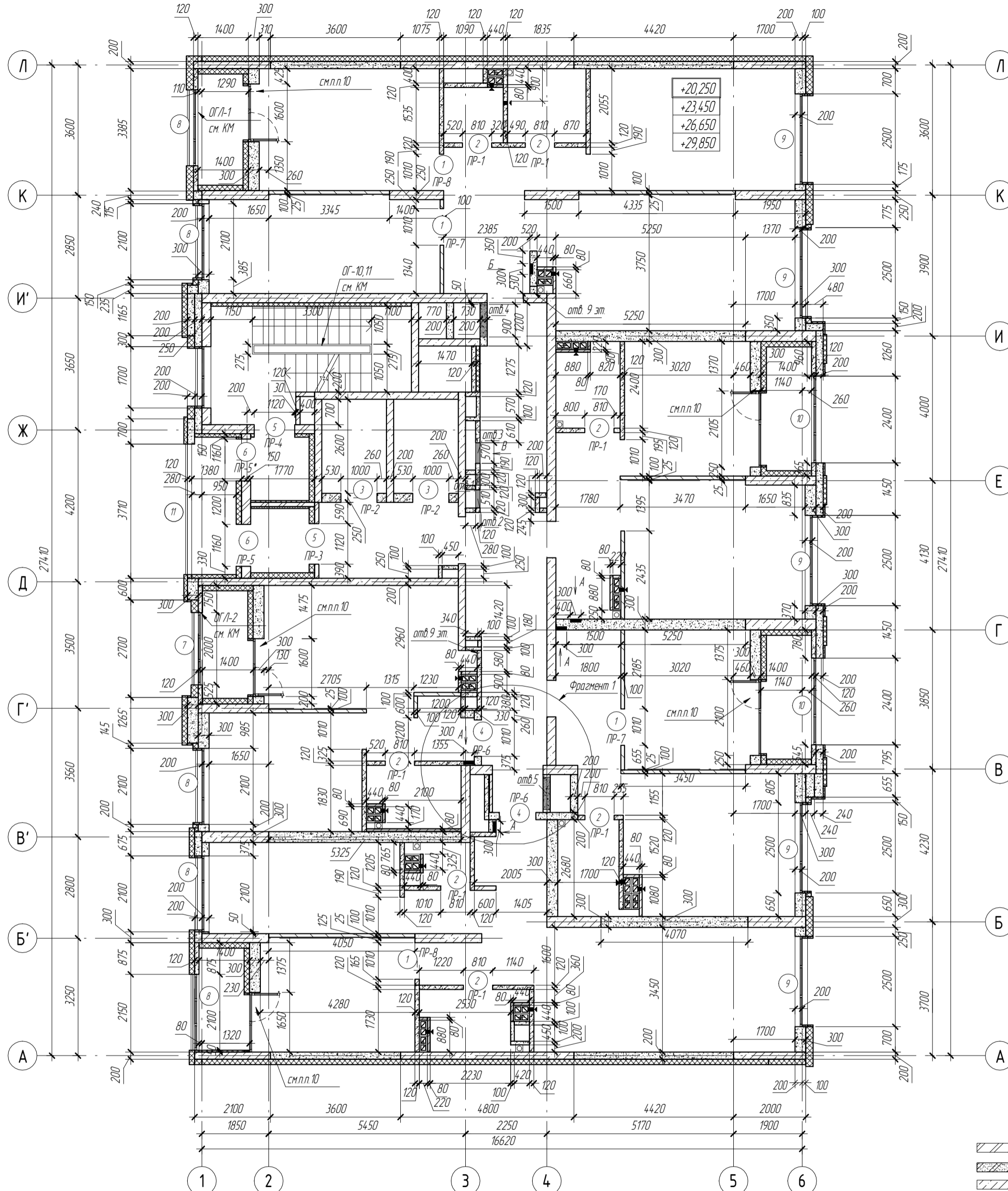
* Размеры всех отверстий уточнить по месту.
* Отверстия одинаковы для 3-21 этажа, кроме отверстий ревизий ВК (200x500), расположенных на 3,6,12,15,18,21 этажах, также отверстий Эп под ревизию (300x700), расположенных на 3,5,7,9,11,13,15,17,19,21 этажах.

Спецификация элементов перемычек для отверстий АР4

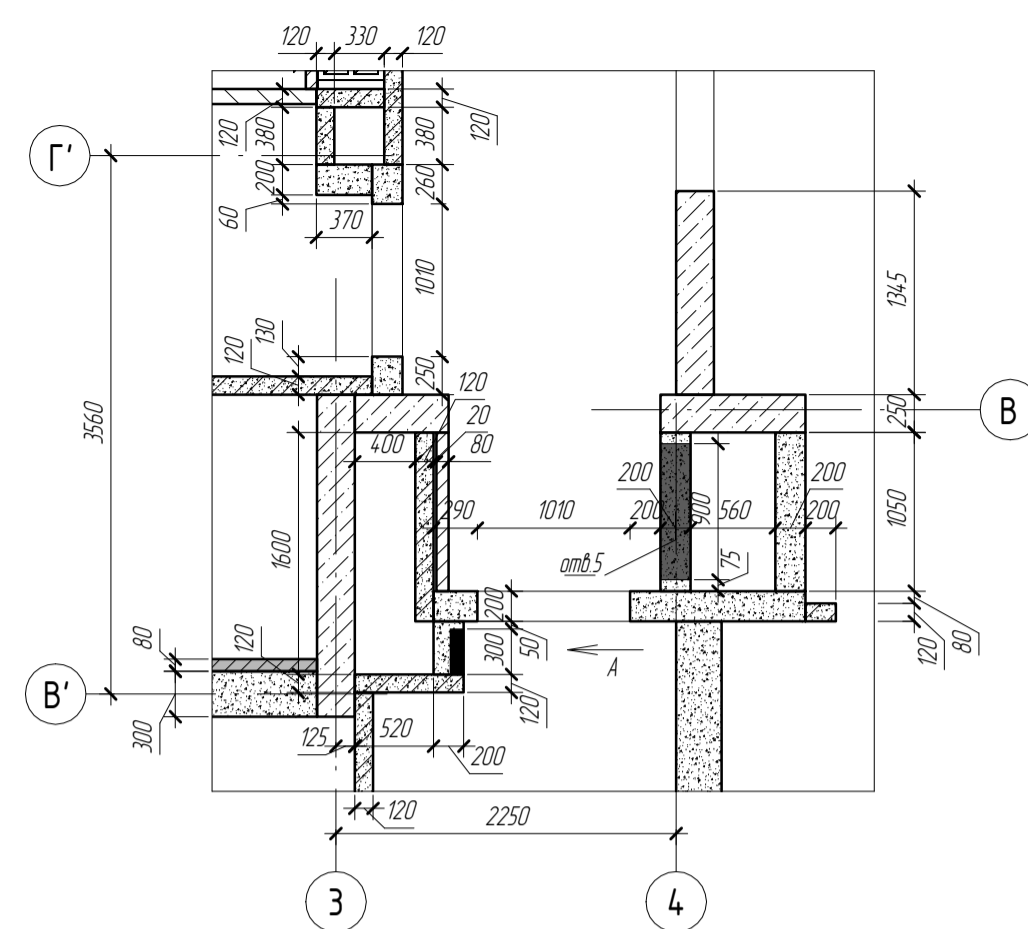
Поз	Обозначение	Наименование	Кол	Масса, ед.кз	Примеч
1	ГОСТ 52544-2006	Арматура Ф12А500С, L=700	24	0,62	
2	ГОСТ 8509-93	Узкоклад 50x50x5, L=1070, L=1225	2	4,03	
3	ГОСТ 803-2006*	Полоза 4x40, L=70	4	0,09	
2	ГОСТ 8509-93	Узкоклад 50x50x5, L=1225	2	4,62	
5	ГОСТ 8509-93	Узкоклад 125x125x10 L=250	1	4,8	

* Расчет материалов приведен для одного этажа.

Кладочный план 7-10-го этажа, М 1:100



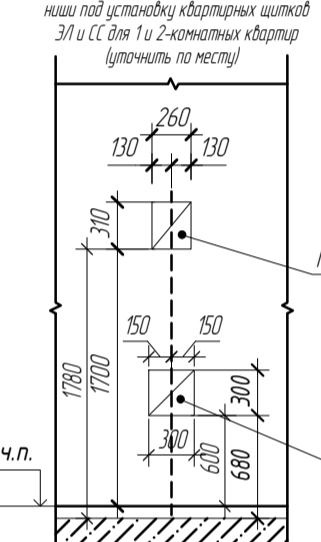
Фрагмент 1, М 1:50



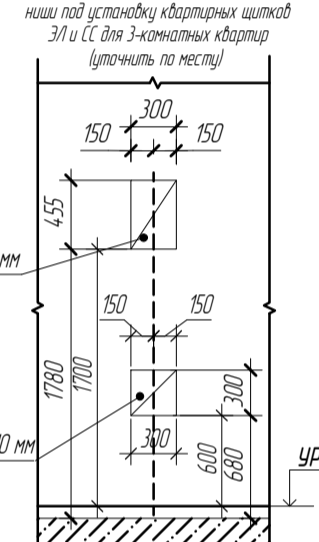
Ведомость проемов АР4 (3-17,19-21 этажи)

Марка, поз	Размер проема (вхш), мм	Низ проема от плиты перекрытия
1	1010x2400	0 мм
2	810x2400	0 мм
3	1000x2170	0 мм
4	1010x2200	0 мм
5	1120x2200	0 мм
6	1160x2200	0 мм
7	2000x2080	920 мм
8	2100x2080	920 мм
9	2500x2080	920 мм
10	2400x2080	920 мм
11	3610x1600	1400 мм

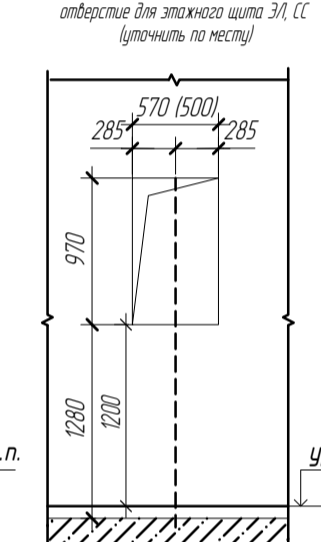
Вид А



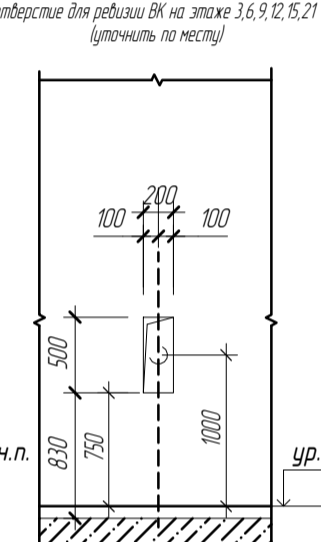
Вид Б



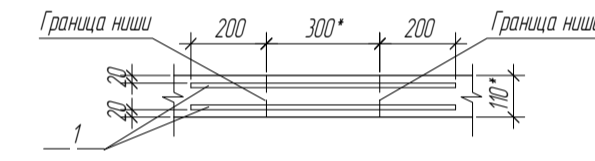
Вид В



Вид Г



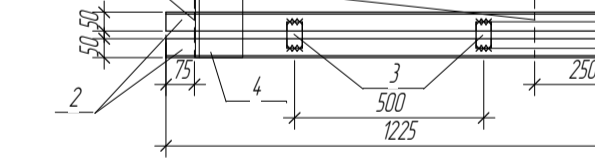
Принципиальная схема ме.перемычки для ниш квартирных щитов ЭЛ/СС



Принципиальная схема металлической перемычки для отв. этажного ЭЩ



Принципиальная схема металлической перемычки для ОВ



Ведомость отверстий 7 этажа

Поз	Размеры (л-ш), мм	Кол-во	Отметка низа отв от 0,000	Отметка низа отв от плиты	Высота низа отв от уровня ч.п.	Примечание
отв 1	300x700	1	-22,470	+2,300	+2,220	Эл (В,5,7,9,11,13,15,17,19,21 этаж)-под плитой-без перемычки
отв 2	500x970	1	-21,450	+1,280	-1,200	СС (Ш)
отв 3	570x970	1	-21,450	+1,280	-1,200	Эл (ЭЩ)
отв 4	900x700	1	-22,470	+2,300	+2,220	ОВ (под плитой-без перемычки)
отв 5	900x800	1	-20,550	+0,380	+0,300	ОВ

* Размеры всех отверстий уточнить по месту.
* Отверстия одинаковы для 3-21 этажа, кроме отверстий ревизии ВК (200x500), расположенных на 3,6,12,15,18,21 этажах, также отверстий Эл под ревизию (300x700), расположенных на 3,5,7,9,11,13,15,17,19,21 этажах.

ПРИМЕЧАНИЕ:

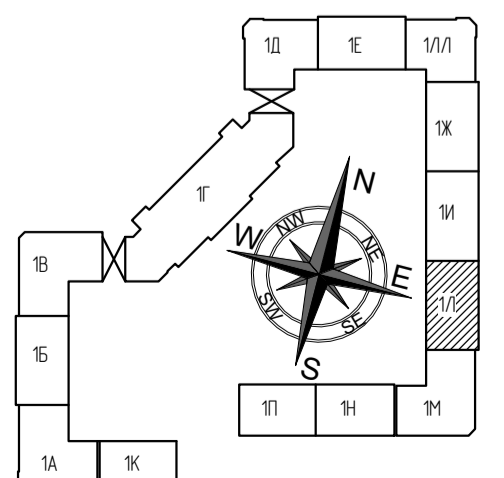
- Общие указания см. л. 15
- Указания по армированию кладки и схемы крепления к железобетонным конструкциям см. л. 7...л. 8
- Отверстия в перегородках для прохода систем канализации бурятся монтажниками ВК по месту
- Принципиальная схема перемычки ПР-6 дана на л. 6
- Уголки пристрелять к монолитным стенам анкерными болтами для бетона МВх10х100 класс В,82
- Металлические элементы предварительно очистить от жировых пятен, грязи, покрыть эмалью ПР-115 ГОСТ Р 51691-2008 (цвет серый) за 2 раза по грунтовке ГФ -021 по ГОСТ 25129-82
- Сварку вести по ГОСТ 5264-80 марки Н1
- Перемычку ПР-6 утопить в блок.
- С 3-го по 21-й этаж выполнить усиление кирпичного ограждения переходной лоджии см. 01-Л-КМ
- Проемы внешние на всю высоту этажа без перемычки и кладки.
- Ведомость проемов, Ведомость перемычек, Спецификация элементов перемычек даны на один типовой этаж.
- Перемычки для отверстий в стенах для инженерных сетей шириной менее 500 мм выполнять из арматуры -2 стержня Ф12А500С (l-l=отб+400 мм) / ГОСТ 52544-2006, перемычки для отверстий шириной свыше 500 мм выполнять из уголка - 2 уголка 50x50x5 (l-l=отб+400 мм) / ГОСТ 8509-93, -уголки утопить в плоскость стены.

Спецификация элементов перемычек для отверстий АР-4

Поз	Обозначение	Наименование	Кол	Масса, ед.кг	Примеч
1	ГОСТ 52544-2006	Арматура Ф12А500С, L=700	22	0,62	
2	ГОСТ 8509-93	Уголок 50x50x5, L=1070, L=1225	2	4,03	
3	ГОСТ 103-2006*	Полоса 4x40, L=70	4	0,09	
2	ГОСТ 8509-93	Уголок 50x50x5, L=1225	2	4,62	
5	ГОСТ 8509-93	Уголок 125x125x10 L=250	1	4,8	

* Расчет материалов приведен для одного этажа.

- Условные обозначения
- КР-р-пл 250x120x88/1,4НФ/100/14/25/ ГОСТ 530-2012
 - КР-р-по 250x120x88/1,4НФ/150/2/35/ ГОСТ 530-2012
 - монолитный железобетон
 - МИНСИ-блок ТБ-300 /D600/B3,5 /F100 ГОСТ 31360-2007-300 мм, ТБ-240/D600/B3,5 /F100 ГОСТ 31360-2007-240 мм, ТБ-200/D600/B3,5 /F100 ГОСТ 31360-2007-200 мм, ТБ-100/D600/B3,5 ГОСТ 31360-2007-100 мм
 - утеплитель минераловатные плиты, см. прим.п.2
 - плита гипсовая пустотелая ПТП 100 ТУ 574-2-003-78667917-2005
 - плита гипсовая влагостойкая пустотелая ПТП 80 ТУ 574-2-003-78667917-2005
 - ПР-2 - марка перемычки по проекту (см. ведомость перемычек)
 - 3 - оконные и дверные проемы (см. ведомость проемов)
 - 3 - стояк канализационный (см. ВК)



01-Л-АР4					
Изм	Кол.уч.	Лист	№ док.	Подпись	Дата
1	-	Экз	БЗ-21		07.21
Разработал	Щуричева				02.21
ГАП	Благошин				02.21
Проверил	Полова				02.21

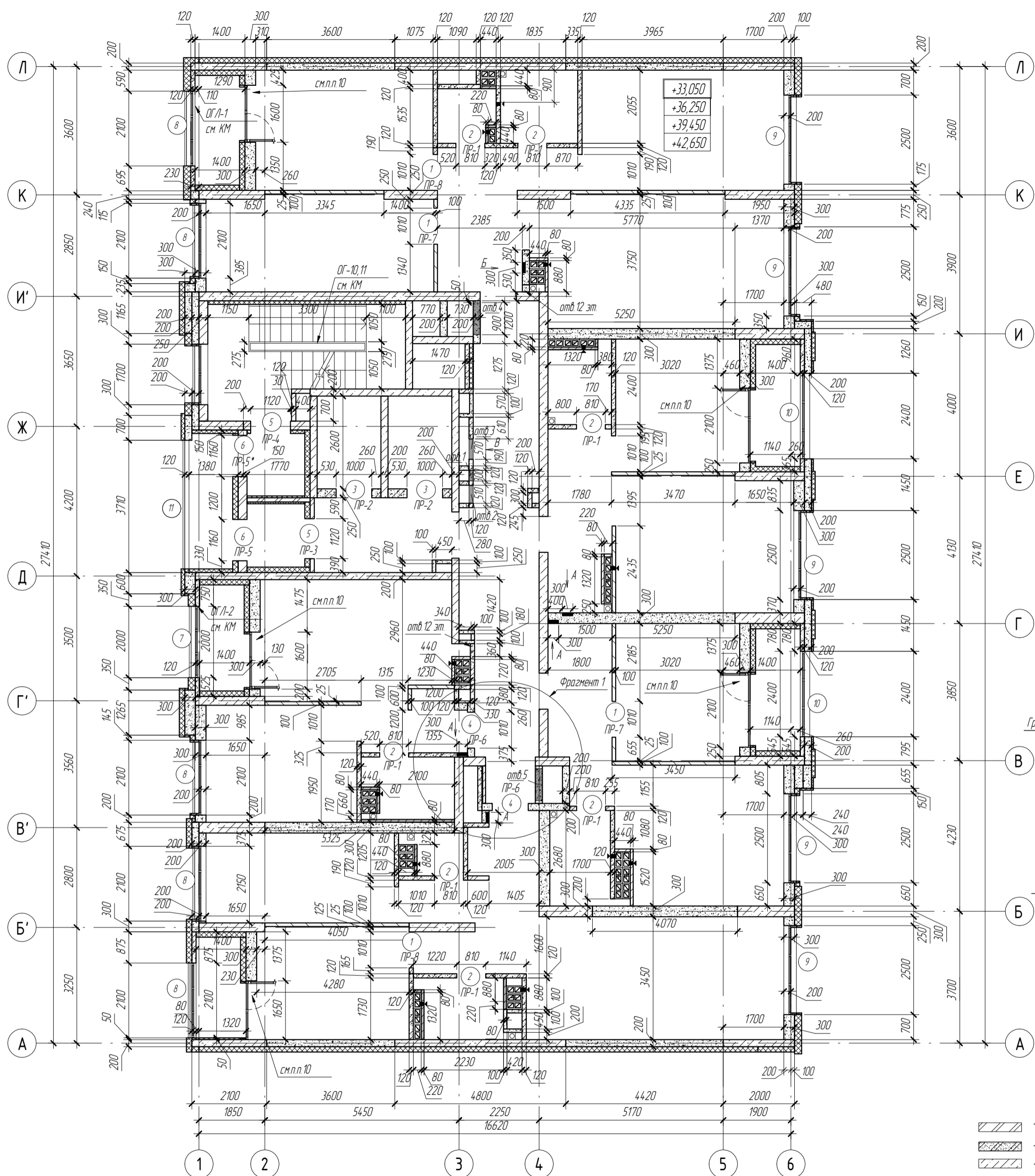
Многоэтажный жилой дом с нежилыми помещениями на первых этажах и подземной автостоянкой по ул. Степана Разина в Чкаловском районе г. Екатеринбург-Блок-секция 1/1, 1/1, 1/1

Кладочный план 7-10-го этажа, М100 Фрагмент 1, М50

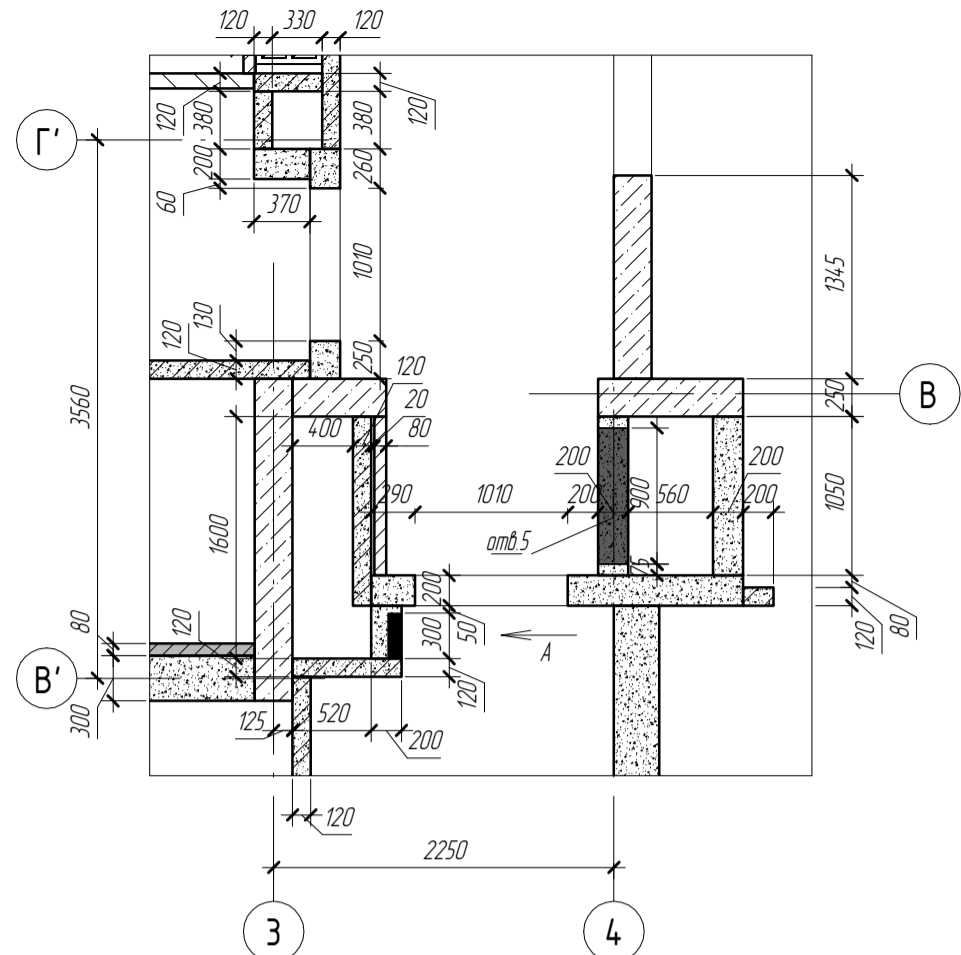
Секция 1/1

ИП Клепцова

Кладочный план 11-14-го этажа, М 1:100

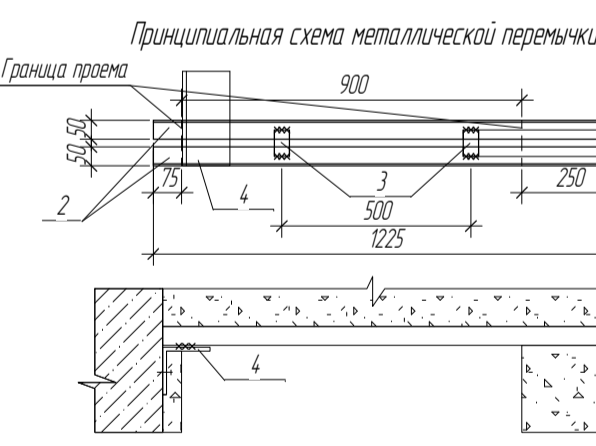
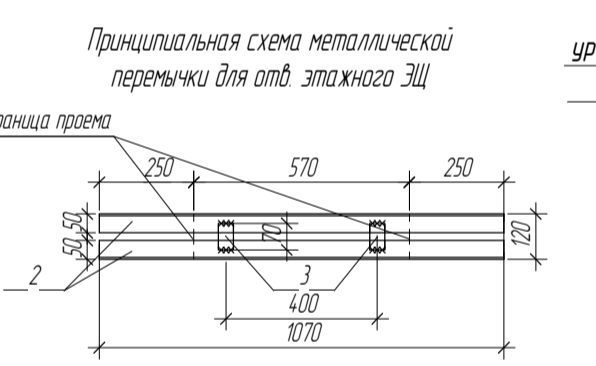
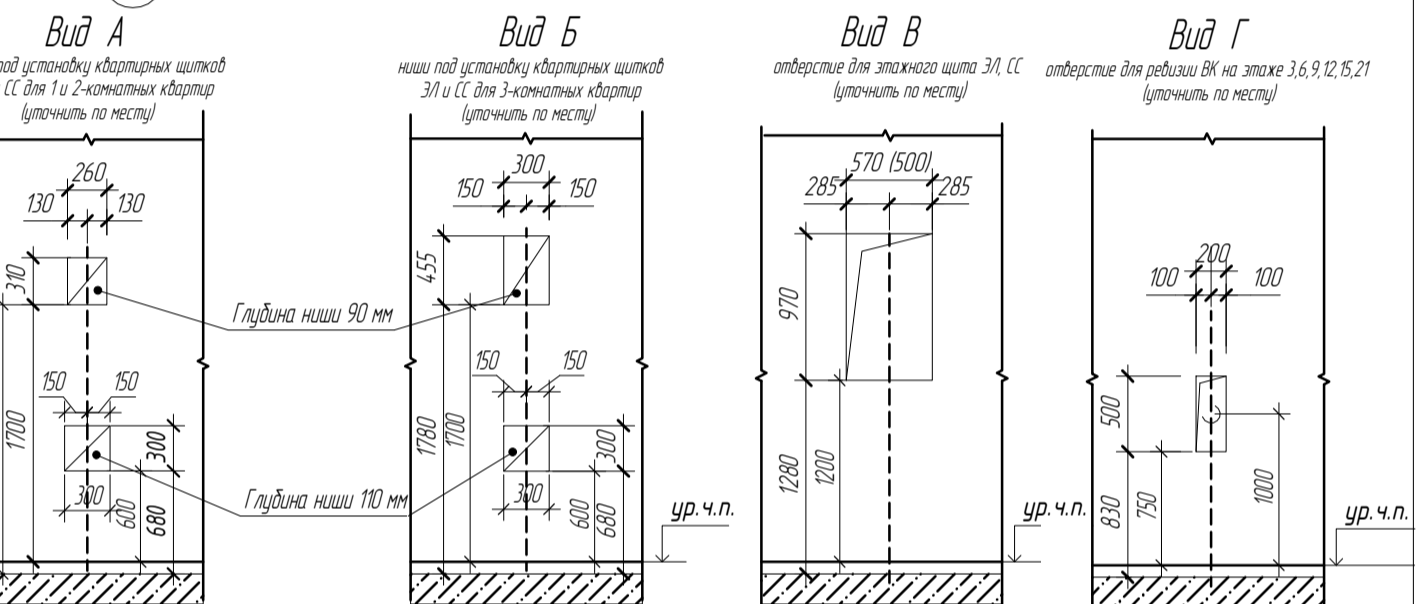


Фрагмент 1, М 1:50



Ведомость проемов АР4 (3-17,19-21 этажи)

Марка, поз	Размер проема (вхг), мм	Низ проема от плиты перекрытия
1	1010x2400	0 мм
2	810x2400	0 мм
3	1000x2170	0 мм
4	1010x2200	0 мм
5	1120x2200	0 мм
6	1160x2200	0 мм
7	2000x2080	920 мм
8	2100x2080	920 мм
9	2500x2080	920 мм
10	2400x2080	920 мм
11	3610x1600	1400 мм



Ведомость отверстий 11 этажа

Поз	Размеры (л-г), мм	Кол-во	Отметка низа отв от 0,000	Отметка низа отв от плиты	Высота низа отв от уровня ч.п.	Примечание
отв 1	300x700	1	+35,270	+2,300	+2,220	Эл (3,5,7,9,11,13,15,17,19,21 этаж)-под плитой-без перегородки
отв 2	500x970	1	+34,250	+1,280	+1,200	СС (Ш)
отв 3	570x970	1	+34,250	+1,280	+1,200	Эл (ЗЩ)
отв 4	900x700	1	+35,270	+2,300	+2,220	ОВ (под плитой-без перегородки)
отв 5	900x800	1	+33,350	+0,380	+0,300	ОВ

* Размеры всех отверстий уточнить по месту.
* Отверстия одинаковы для 3-21 этажа, кроме отверстий ревизий ВК (200x500), расположенных на 3,6,12,15,18,21 этажах, также отверстий Эл под ревизию (300x700), расположенных на 3,5,7,9,11,13,15,17,19,21 этажах.

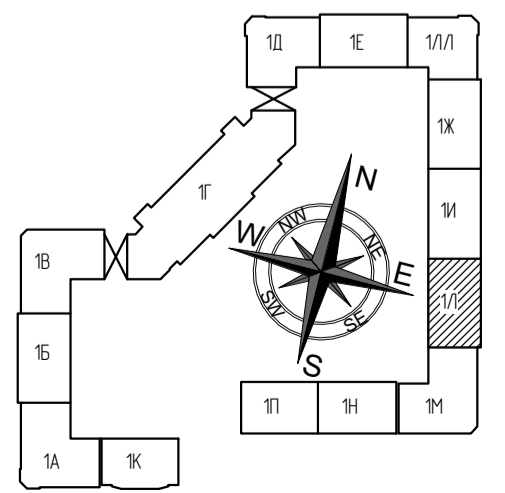
- ПРИМЕЧАНИЕ:**
- Общие указания см. л. 15
 - Указания по армированию кладки и схемы крепления к железобетонным конструкциям см. л. 7...л.8
 - Отверстия в перегородках для прохода систем канализации вдуваются монтажными ВК по месту.
 - Принципиальная схема перегородки ПР-6 дана на л. 6.
 - Уголки пристрелять к монолитным стенам анкерными болтами для бетона М8x10x100 класс 8,8г.
 - Металлические элементы предварительно очистить от жировых пятен, грязи, покрыть эмалью ПФ-115 ГОСТ Р 51691-2008 (цвет серый) за 2 раза по грунтовке ГФ -021 по ГОСТ 25129-82.
 - Сварку вести по ГОСТ 5264-80 марки Н1.
 - Перегородку ПР-6 утопить в блок.
 - С 3-го по 21-й этаж выполнить усиление кирпичного ограждения переходной лоджии см. 01-Л-КМ.
 - Проемы внешние на всю высоту этажа без перегородки и кладки.
 - Ведомость проемов, Ведомость перегородок, Спецификация элементов перегородок даны на один типовой этаж.
 - Перегородки для отверстий в стенах для инженерных сетей шириной менее 500 мм выполнять из арматуры -2 стержня Ф12А500С (Л-Лотб + 400 мм) / ГОСТ 52544-2006, перегородки для отверстий шириной свыше 500 мм выполнять из уголков - 2 уголка 50x50x5 (Л-Лотб + 400 мм) / ГОСТ 8509-93, -уголки утопить в плоскость стены.

Спецификация элементов перегородок для отверстий АР-4

Поз	Обозначение	Наименование	Кол.	Масса, ед.кг	Примеч.
1	ГОСТ 52544-2006	Арматура Ф12А500С, L=700	22	0,62	
2	ГОСТ 8509-93	Уголок 50x50x5, L=1070, L=1225	2	4,03	
3	ГОСТ 103-2006*	Полоса 4x40, L=70	4	0,09	
2	ГОСТ 8509-93	Уголок 50x50x5, L=1225	2	4,62	
5	ГОСТ 8509-93	Уголок 125x125x10 L=250	1	4,8	

* Расчет материал приведен для одного этажа.

- Условные обозначения**
- КР-р-пу 250x120x88/1,4НФ/100/1,4/25/ ГОСТ 530-2012
 - КР-р-по 250x120x88/1,4НФ/150/2/35/ ГОСТ 530-2012
 - монолитный железобетон
 - ИНСИ-блок ТБ-300 /D600/B3,5 /F100 ГОСТ 31360-2007-300 мм, ТБ-240/D600/B3,5 /F100 ГОСТ 31360-2007-240 мм, ТБ-200/D600/B3,5 /F100 ГОСТ 31360-2007-200 мм, ТБ-100/D600/B3,5 ГОСТ 31360-2007-100 мм
 - утеплитель минераловатные плиты, см. прим.п.2
 - плита гипсовая пустотелая ГПП 100 ТУ 5742-003-78667917-2005
 - плита гипсовая влагостойкая пустотелая ГПП 80 ТУ 5742-003-78667917-2005
 - ПР-2 - марка перегородки по проекту (см. ведомость перегородок)
 - 3 - оконные и дверные проемы (см. ведомость проемов)
 - 3 - стояк канализационный (см. ВК)

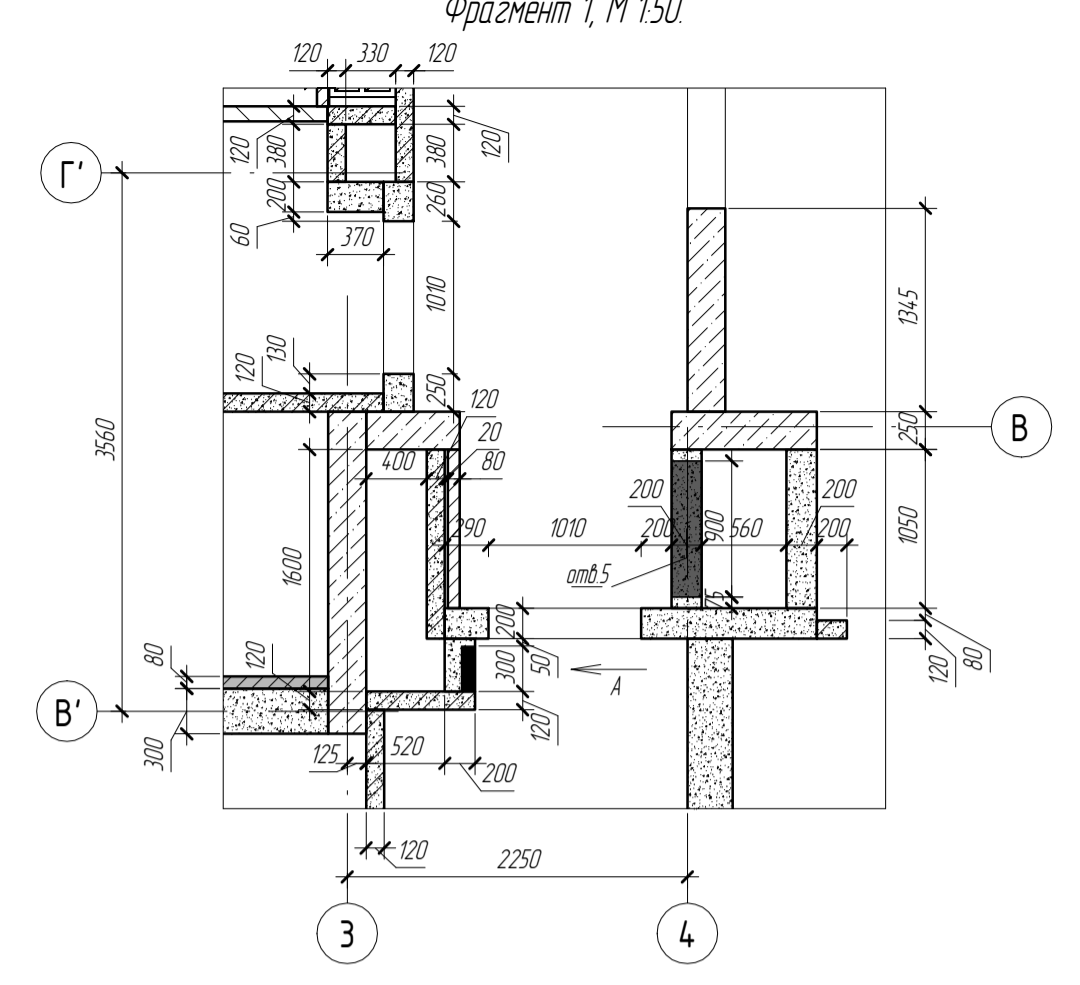
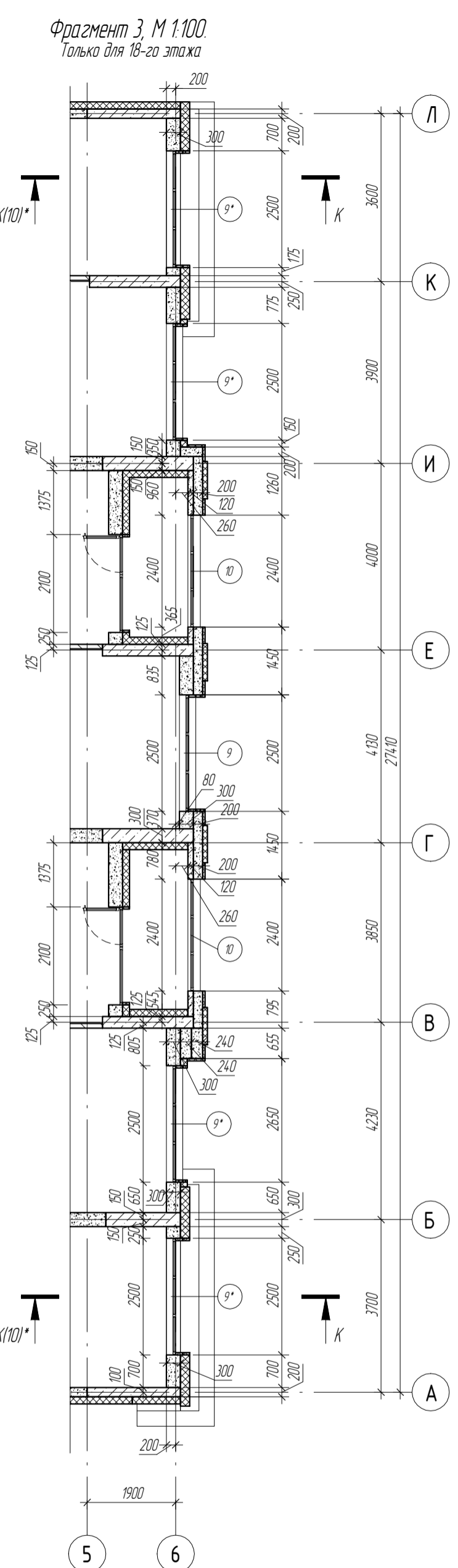
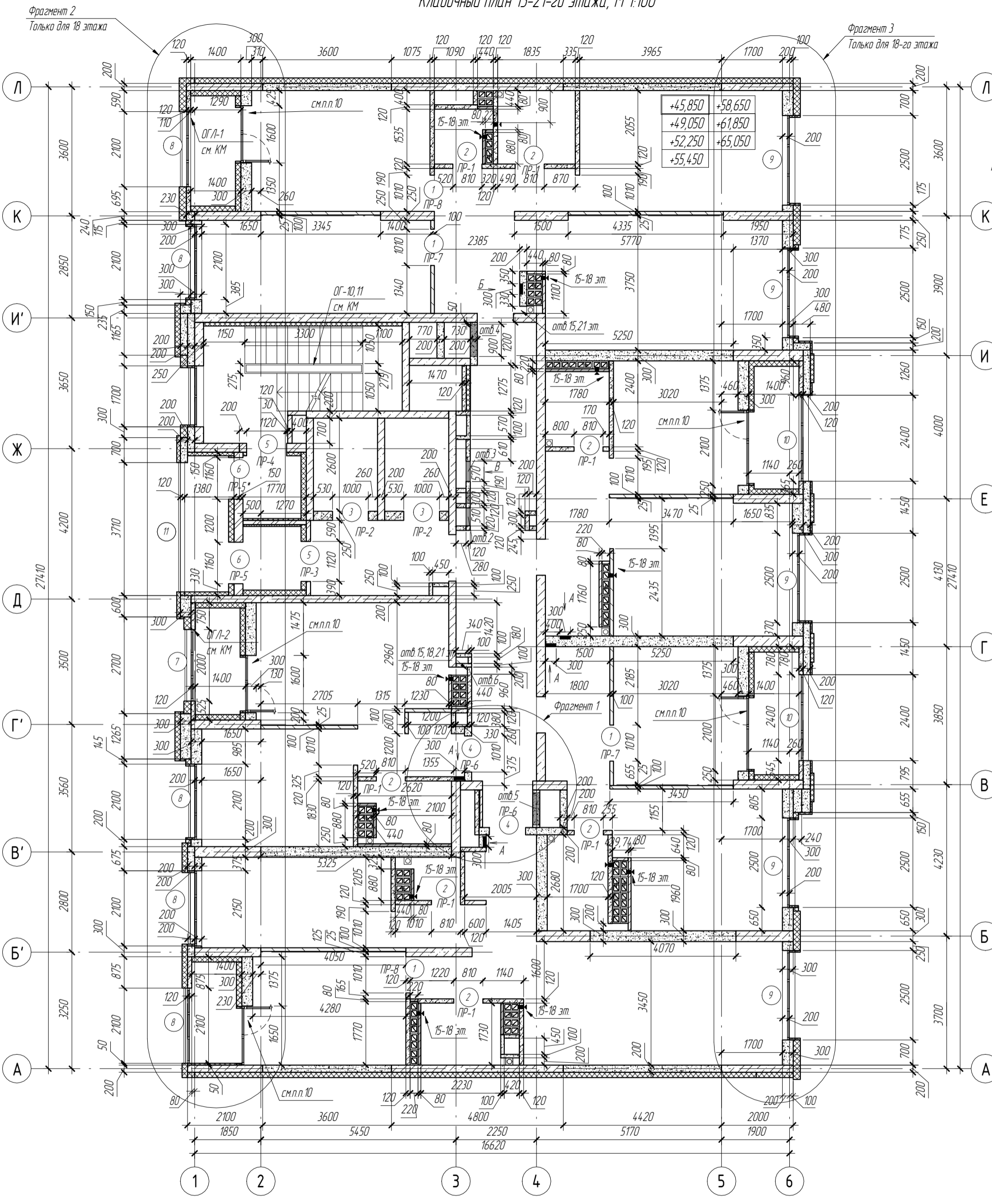
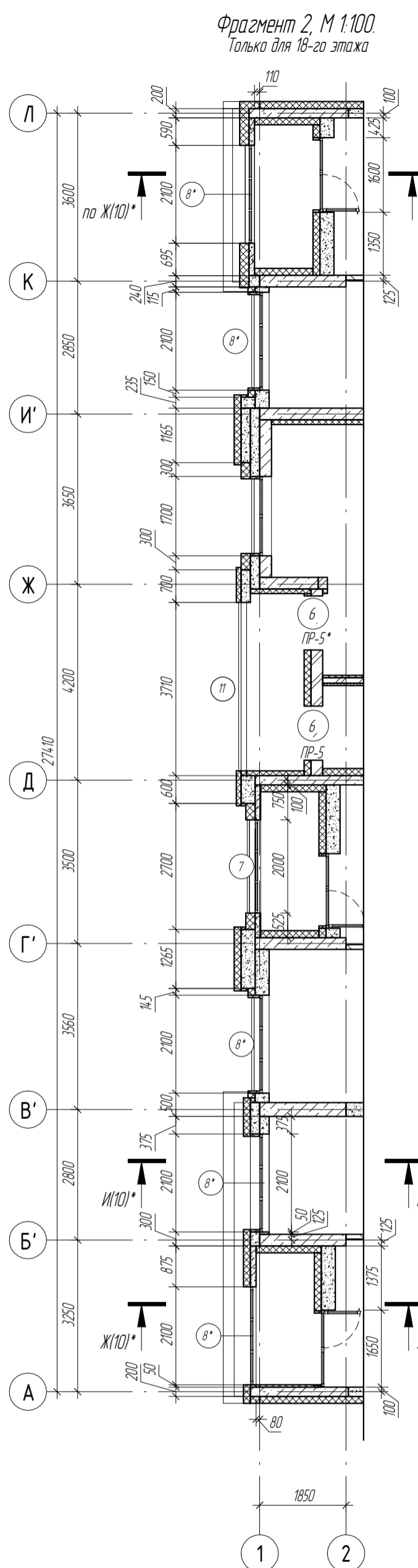


01-Л-АР4				
Изм.	Кол. уч.	Лист	№ док.	Дата
1	-	Зам.	159-21	07.21
Разработал	Уричьева	Утвердил		02.21
ГАП	Благошин	Подпись		02.21
Проверил	Попова	Подпись		02.21

Секция 1/1

Кладочный план 11-14-го этажа, М1:100 Фрагмент 1, М1:50

ИП Клепцова

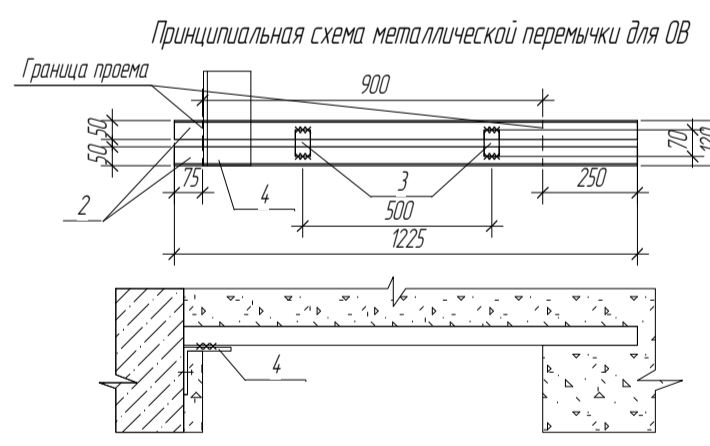
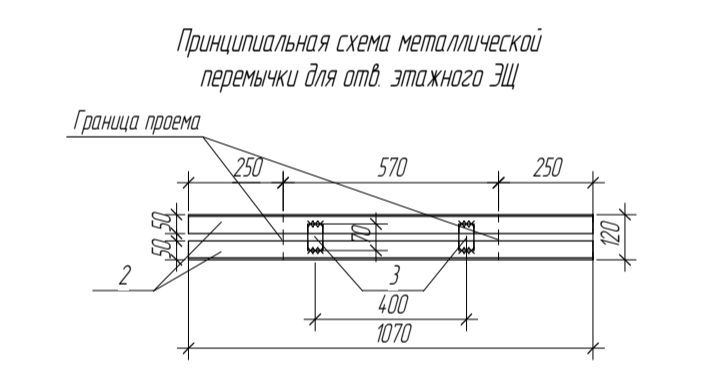
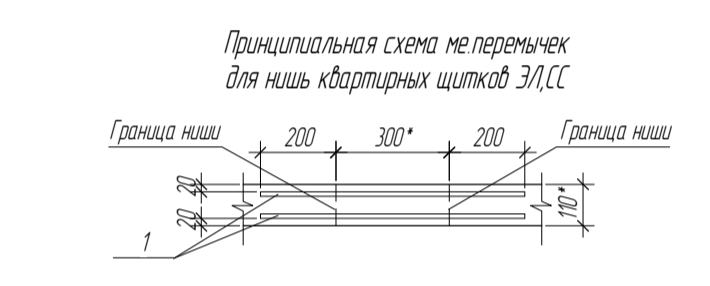
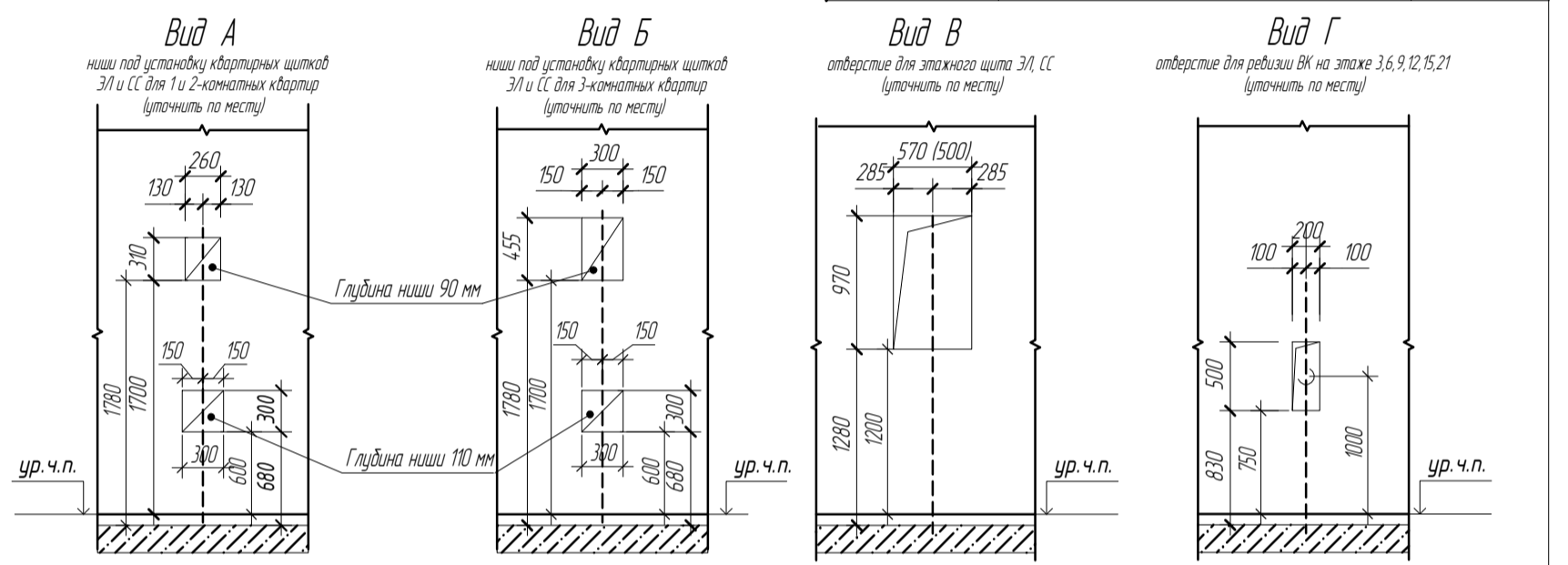


Ведомость проемов АР4 (3-17, 19-21 этажи)

Марка, поз	Размер проема (вх/г), мм	Низ проема от плиты перекрытия
1	1010x2400	0 мм
2	810x2400	0 мм
3	1000x2170	0 мм
4	1010x2200	0 мм
5	1120x2200	0 мм
6	1160x2200	0 мм
7	2000x2080	920 мм
8	2100x2080	920 мм
9	2500x2080	920 мм
10	2400x2080	920 мм
11	3610x1600	1400 мм

Ведомость проемов АР4 (18 этажи)

Марка, поз	Размер проема (вх/г), мм	Низ проема от плиты перекрытия
1	1010x2400	0 мм
2	810x2400	0 мм
3	1000x2170	0 мм
4	1010x2200	0 мм
5	1120x2200	0 мм
6	1160x2200	0 мм
7	2000x2080	920 мм
8*	2100x1650	1350 мм
9*	2500x1650	1350 мм
10	2400x2080	920 мм
11	3610x1600	1400 мм

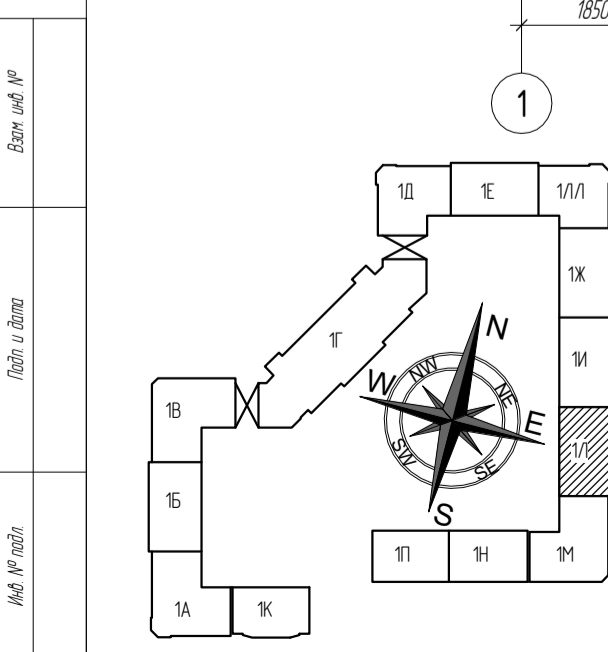


Ведомость отверстий 15 этажа

Поз	Размеры (л-г), мм	Кол-во	Отметка низа отв. от плиты	Отметка низа отв. от ч.п.	Высота низа отв. от ч.п.	Примечание
отв.6	200x500	1	-4,600	+0,830	-0,750	ВК (В.6, 9, 12, 15, 18, 21 этажи)
отв.1	300x700	1	-4,870	+2,300	+2,220	ЭЩ (В.5, 7, 9, 11, 13, 15, 17, 19, 21 этажи)-под плитой-без перемычки
отв.2	500x970	1	-4,705	+1,280	+1,200	СС (В)
отв.3	570x970	1	-4,705	+1,280	+1,200	ЭЩ (ВШ)
отв.4	900x700	1	-4,870	+2,300	+2,220	ОВ
отв.5	900x800	1	-4,650	+0,380	-0,300	ОВ

* Размеры всех отверстий уточнить по месту.
* Отверстия одинаковы для 3-21 этажа, кроме отверстий редеиз ВК (200x500), расположенных на 3, 6, 12, 15, 18, 21 этажах, также отверстий Эл под редеиз (300x700), расположенных на 3, 5, 7, 9, 11, 13, 15, 17, 19, 21 этажах.

- ПРИМЕЧАНИЕ:
- Общие указания см. л. 15
 - Указания по армированию кладки и схемы крепления к железобетонным конструкциям см. л. 8
 - Отверстия в перегородках для прохода систем канализации бурятся монтажниками ВК по месту
 - Принципиальная схема перемычки ПР-6 дана на л. 6
 - Челюки пристреливать к монолитным стенам анкерными болтами для бетона М8х100 класс В8, в2
 - Металлические элементы предварительно очистить от жировых пятен, грязи, покрыть эмалью ПФ-115 ГОСТ Р 51691-2008 (цвет серый) за 2 раза по грунтушке ГФ-021 по ГОСТ 25129-82
 - Сварку вести по ГОСТ 5264-80 марки Н1
 - Перемычки ПР-6 утопить в блок
 - С 3-го по 21-й этаж выполнять усиление кирпичного ограждения переходной лоджии см. 01-л-КМ
 - Премы вынимать на всю высоту этажа без перемычки и кладки
 - Ведомость проемов, спецификация элементов перемычек даны на один типовой этаж
 - Перемычки для отверстий в стенах для инженерных сетей шириной менее 500 мм выполнять из арматуры - 2 стержня Ф12А500С (л-отв.+400 мм) / ГОСТ 52544-2006, перемычки для отверстий шириной свыше 500 мм выполнять из уголков - 2 уголка 50x50x5 (л-отв.+400 мм) / ГОСТ 8509-93, -челюки утопить в плоскость стены
 - ОТВЕРСТИЯ В ВЕНТ-КАНАЛАХ ПРИВЕДЕНЫ С 15-18 ЭТАЖ, РАСПОЛОЖЕНИЕ ОТВЕРСТИЙ НА 19, 20, 21 ЭТАЖАХ см. раздел АР-3 (Вентканалы).



Спецификация элементов перемычек для отверстий АР-4

Поз	Обозначение	Наименование	Кол.	Масса, ед.кг	Примеч.
1	ГОСТ 52544-2006	Арматура Ф12А500С, L=700	24	0,62	
2	ГОСТ 8509-93	Челюк 50x50x5, L=1070, L=1225	2	4,03	
3	ГОСТ 103-2006*	Полоса 4x40, L=70	4	0,09	
2	ГОСТ 8509-93	Челюк 50x50x5, L=1225	2	4,62	
5	ГОСТ 8509-93	Челюк 125x125x10 L=250	1	4,8	

* Расчет материалов приведен для одного этажа.

- Словные обозначения
- КР-р-лц 250x120x88/144Ф/100/14/25/ ГОСТ 530-2012
 - КР-р-лц 250x120x88/144Ф/150/2/35/ ГОСТ 530-2012
 - монолитный железобетон
 - ИНСИ-блок ТБ-300 /0600/В3,5 /F100 ГОСТ 31360-2007-300 мм, ТБ-240 /0600/В3,5 /F100 ГОСТ 31360-2007-240 мм, ТБ-200 /0600/В3,5 /F100 ГОСТ 31360-2007-200 мм, ТБ-100 /0600/В3,5 /F100 ГОСТ 31360-2007-100 мм
 - утеплитель минераловатные плиты, см. прим. 2
 - плита гипсовая пустотелая ППТ 100 ТУ 5742-003-78667917-2005
 - плита гипсовая влагостойкая пустотелая ППВ ТУ 5742-003-78667917-2005
 - плита гипсовая пустотелая ППТ 80 ТУ 5742-003-78667917-2005
 - марка перемычки по проекту (см. ведомость перемычек)
 - оконные и дверные проемы (см. ведомость проемов)
 - стож канализационный (см. ВК)

01-л-АР4

Изм.	Кол. уч.	Лист	№ док.	Подпись	Дата	Микроэкономный жилой дом с нежилыми помещениями на первых этажах и подземной автостоянкой по ул. Степана Разина в Чкаловском районе г. Екатеринбург. Блок-секция 11, 9А, 10А
Разработал	Урицкая		02.21			Секция 11
Т.АП	Блаженкин		02.21			
Проверил	Павлова		02.21			
Кладочный план 15-21 этажа, М1:100 Фрагмент 1, М1:50						
ИП Клецова						